



Tour 遊·九龍 @Kowloon



KMB





尖沙咀鐘樓
Clock Tower

前往方法/ Directions:

尖沙咀鐘樓/ 尖沙咀鐘樓
Clock Tower



Google Map



高德地圖

尖沙咀碼頭/ 尖沙咀碼頭
Star Ferry Pier



Google Map



高德地圖

尖沙咀碼頭
Star Ferry Pier



在尖沙咀碼頭這裏，您可以換乘渡海小輪，暢遊維多利亞港；或者前往擁有百年歷史的尖沙咀鐘樓打卡；太空館、藝術館和文化中心，就適合一眾文藝青年；喜歡購物的，就不可以錯過總站旁的大型商場了。



在尖沙咀碼頭這裡，您可以換乘渡海小輪，暢遊維多利亞港；或者前往擁有百年歷史的尖沙咀鐘樓打卡；太空館、藝術館和文化中心，就適合一眾文藝青年；喜歡購物的，就不可以錯過總站旁的大型商場了。



At Star Ferry, you may enjoy a scenic ferry ride across the Victoria Harbour, visit the Instagrammable historic Clock Tower, indulge yourself in the cultural attractions including the Space Museum, Museum of Art and Hong Kong Cultural Centre, or do shopping at the malls next to the bus stop.



前往方法/ Directions:

香港文化中心
Hong Kong Cultural Centre



Google Map



高德地图

香港藝術館/ 香港艺术馆
Hong Kong Museum of Art



Google Map



高德地图

Hong Kong Museum of Art
香港藝術館
香港艺术馆





前往方法/ Directions:

中港城
China Hong Kong City



Google Map



高德地图

廣東道/ 广东道
Canton Road



Google Map



高德地图

廣東道
Canton Road



中港城於1988年落成，其獨特的金色幕牆更曾經錄入健力士世界紀錄，裏面的中國客運碼頭提供往返香港和廣東省以及澳門的跨境渡輪服務。而旁邊的廣東道則雲集世界各地名店，讓您盡情享受瘋狂購物的樂趣。

中港城于1988年落成，其独特的金色幕墙更曾经录入健力士世界纪录，里面的中国客运码头提供往返香港和广东省以及澳门的跨境渡轮服务。而旁边的广东道则云集世界各地名店，让您尽情享受疯狂购物的乐趣。

Established in 1988, China Hong Kong City once held a Guinness World Record with its unique golden curtain wall. The China Ferry Terminal provides cross-border ferry services from Hong Kong to cities in Guangdong and Macau. Enjoy a shopping spree at Canton Road aside, where many renowned brands gathered.



Xiqu Centre
戲曲中心
戲曲中心



前往方法/ Directions:

戲曲中心/ 戲曲中心

Xiqu Centre



Google Map



高德地圖

戲曲中心屬西九文化區其中一部分，雲集大江南北的頂級戲曲演出。建築以傳統中國彩燈為概念，糅合傳統與現代元素，流線外型與半開放的中庭空間體現「氣」的概念，展現戲曲富時代感的新形象。



戲曲中心屬西九文化區其中一部分，雲集大江南北的頂級戲曲演出。建築以傳統中國彩燈為概念，糅合傳統與現代元素，流線外型與半開放的中庭空間體現「氣」的概念，展現戲曲富時代感的新形象。



Being a part of the West Kowloon Cultural District, the Xiqu Centre offers high-quality traditional and contemporary performances for audiences. Its striking design blends elements of traditional and contemporary Chinese architecture to reflect the evolving nature of the art of Chinese opera.



前往方法/ Directions:

天際100/ 天際100
sky100



Google Map



高德地圖



sky100 天際100



天際100座落於全香港最高的大廈 - 環球貿易廣場，讓您360度欣賞整個九龍、香港島北岸以及維多利亞港的景色。



天際100座落於全香港最高的大廈 - 環球貿易廣場，讓您360度欣賞整個九龍、香港島北岸以及維多利亞港的景色。

Located on the 100/F of the International Commerce Centre – the tallest building in Hong Kong, sky100 offers you a full 360-degree, and an unobstructed view of the entire Kowloon, North Hong Kong Island and Victoria Harbour.



前往方法/ Directions:

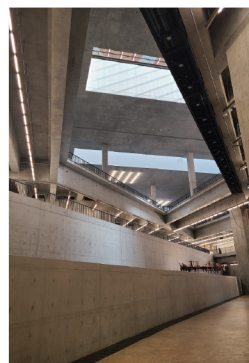
M+



Google Map



高德地图



M+是亞洲首間全球性當代視覺文化博物館，可以欣賞到來自本地、大中華地區、亞洲以至世界各地的藝術品，涵蓋視覺藝術、設計及建築，還有流動影像，為你帶來創意互動體驗。



M+是亞洲首間全球性當代視覺文化博物館，可以欣賞到來自本地、大中華地區、亞洲以至世界各地的藝術品，涵蓋視覺藝術、設計及建築，還有流動影像，為你帶來創意互動體驗。



M+ is Asia's first global museum of contemporary visual culture, showcasing collections including visual art, design and architecture, and moving images from Hong Kong, Greater China and other locations within Asia, while offering a creative interactive experience.

Hong Kong Palace Museum
香港故宮文化博物館 / 香港故宮文化博物館



前往方法/ Directions:

香港故宮文化博物館
香港故宮文化博物館
Hong Kong Palace Museum



Google Map



高德地圖

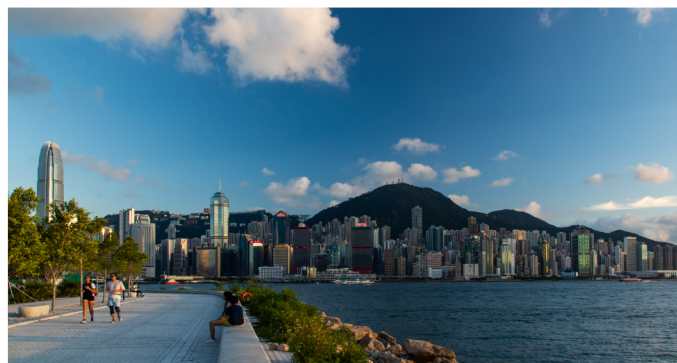
西九龍海濱長廊
西九龍海濱長廊
West Kowloon Waterfront Promenade



Google Map



高德地圖



西九龍海濱長廊
西九龍海濱長廊
West Kowloon Waterfront Promenade

香港故宮文化博物館設有九個展覽館，展出九百多件由北京故宮博物院借出的珍貴文物。一旁的苗圃公園、藝術公園、西九龍海濱長廊是野餐勝地，那裏綠草如茵，可以感受微微海風，原來在繁忙都市也有點慢活。



香港故宮文化博物館設有九個展覽館，展出九百多件由北京故宮博物院借出的珍貴文物。一旁的苗圃公園、藝術公園、西九龍海濱長廊是野餐勝地，那裏綠草如茵，可以感受微微海風，原來在繁忙都市也有點慢活。



Hong Kong Palace Museum has a total of nine galleries presenting over 900 priceless treasures from the Palace Museum in Beijing. The West Kowloon Waterfront Promenade next to the Museum is the best place to go picnic with your friends, where you can enjoy the top-notch harbour views and sea breeze.



廟街
Temple Street



前往方法/ Directions:

廟街/ 廟街
Temple Street



Google Map



高德地圖

被稱為「平民夜總會」的廟街，能让你體驗本港夜生活文化，有歌唱表演，有算命，也有售賣紀念品，現在還有集香港懷舊小食和多國特色美食於一身的夜市，如果您想在最短的時間體驗香港平民美食文化，廟街絕對是您的首選。



被称为「平民夜总会」的庙街，能让你体验本港夜生活文化，有歌唱表演，有算命，也有售卖纪念品，现在还有集香港怀旧小食和多国特色美食于一身的夜市，如果您想在最短的时间体验香港平民美食文化，庙街绝对是您的首选。



Known as the "local nightclub", Temple Street allows you to taste the distinctive nightlife of the city through singing performances, fortune telling and a bazaar selling merchandise. There is also a night market with food stalls offering authentic local flavours and delicacies.

Kowloon Central Post Office
九龍中央郵政局 / 九龍中央郵政局



前往方法 / Directions:

舊油麻地警署

旧油麻地警署

Former Yau Ma Tei Police Station



Google Map



高德地图

Former Yau Ma Tei Police Station
舊油麻地警署
旧油麻地警署



舊油麻地警署有過百年歷史，讓你感受愛德華時代建築風格，而且是香港現存少數戰前警署建築之一，並於2009年評為二級歷史建築。



旧油麻地警署有过百年历史，让你感受爱德华时代建筑风格，而且是香港现存少数战前警署建筑之一，并于2009年评为二级历史建筑。



The century-old Former Yau Ma Tei Police Station is an Edwardian Free Style architecture. It is also one of the few remaining pre-war police station buildings in Hong Kong and was rated Grade II historic building in 2009.



前往方法/ Directions:

玉器市場/ 玉器市场
Jade Market



Google Map



高德地图

Jade Market
玉器市場
玉器市场



玉石在很多香港人眼中有避邪、擋煞的作用，玉器市場則售賣各款玉雕刻、玉吊墜等，除了是飾品，同時也是平安符。



玉石在很多香港人眼中有避邪、擋煞的作用，玉器市场则售卖各款玉雕刻、玉吊坠等，除了是饰品，同时也是平安符。



The Jade Hawker Bazaar sells trinkets, souvenirs, charms and jewellery made of jade, which is considered mystical by many people in Hong Kong.



油麻地「果欄」
Yau Ma Tei Wholesale Fruit Market



前往方法/ Directions:

油麻地「果欄」 / 油麻地「果栏」
Yau Ma Tei Wholesale Fruit Market



Google Map



高德地图

香港人稱為「果欄」的水果批發市場，是不少香港江湖電影取景的地方，還可以一嘗來自世界各地的特色水果。



香港人称为「果栏」的水果批发市场，是不少香港江湖电影取景的地方，还可以一尝来自世界各地的特色水果。



The Wholesale Fruit Market, also known as "gwolaan" in Cantonese, is the location where many events in local triad movies take place. Here, you may also find some exotic types of fruits from all around the world.



Ladies' Market
女人街



Sneakers Street
波鞋街



Street Food
街頭小食

前往方法/ Directions:

女人街
Ladies' Market



Google Map



高德地圖

波鞋街
Sneakers Street



Google Map



高德地圖

街頭小食/ 街頭小食
Street Food



Google Map



高德地圖

旺角這個著名的旅遊購物區，由經典的女人街市集、波鞋街，到另一旁多層大型商場，各種各樣的貨品令您眼花繚亂。覺得有點餓，還可以在不同小吃店，嘗嘗魚蛋、煎釀三寶、臭豆腐等等有名本地小吃。



旺角这个著名的旅游购物区，由经典的女人街市集、波鞋街，到另一旁多层大型商场，各种各样的货品令您眼花缭乱。觉得有点饿，还可以在不同小吃店，尝尝鱼蛋、煎酿三宝、臭豆腐等等有名本地小吃。



You will be dazzled and bewildered by the wide range of merchandise in the authentic market known as "Ladies' Market", Sneakers Street and shopping centre in this famous tourist and shopping area. Feeling a little bit hungry? There are also stalls selling local street food like fishballs, stuffed three treasures and stinky tofu.



前往方法/ Directions:

花墟 / 花墟
Flower Market



Google Map



高德地图



Flower Market
花墟 花墟

太子花墟雲集了超過一百間花店，色彩斑斕、不同品種的花應有盡有，除了鮮花盆栽，這裏也有各款園藝用品，適合喜歡園藝花藝的朋友。



太子花墟云集了超过一百间花店，色彩斑斓、不同品种的花应有尽有，除了鲜花盆栽，这里也有各款园艺用品，适合喜欢园艺花艺的朋友。



With more than 100 floral shops, the Flower Market at Prince Edward is the best place for horticulture lovers looking for auspicious plants.



Goldfish Market
金魚街 / 金鱼街

前往方法/ Directions:

金魚街/ 金鱼街
Goldfish Market



Google Map



高德地图



在通菜街的「金魚街」可以說是鬧市中的「水族館」，有金魚，還有熱帶魚、水族用品等等，這裏亦有售賣寵物用品的店鋪。



在通菜街的「金魚街」可以說是鬧市中的「水族館」，有金魚，還有熱帶魚、水族用品等等，這裏亦有售賣寵物用品的店鋪。



The Goldfish Market on Tung Choi Street nearby is just like an Aquarium in the city, selling luck-bringing goldfish and other tropical aquarium pets. There are also stores selling pet supplies.



Fuk Wing Street (Toys Street)
福榮街 (玩具街)

文青咖啡店
Cafés with rich artistic atmosphere



鴨寮街 (電子街)
鴨寮街 (电子街)
Ap Liu Street (Electronics Street)



前往方法/ Directions:

文青咖啡店
Cafés with rich artistic atmosphere



Google Map



高德地图

鴨寮街 (電子街)
鴨寮街 (电子街)
Ap Liu Street (Electronics Street)



Google Map



高德地图

福榮街 (玩具街)
福榮街 (玩具街)
Fuk Wing Street (Toys Street)



Google Map



高德地图

深水埗充滿各式各樣地道特式，有非一般的獨特魅力。這裏有充滿歷史故事的建築、有聞名中外的街頭小吃、有濃厚文藝氛圍的咖啡店，還有各種主題街道，像是玩具街、電子街、珠仔街等等，難怪香港和國際電影都選擇這裏為它們的拍攝場景，因為這裏展示了香港人生活最真實的一面。



深水埗充满各式各样地道特式，有非一般的独特魅力。这里有充满历史故事的建筑、有闻名中外的街头小吃、有浓厚文艺氛围的咖啡店，还有各种主题街道，像是玩具街、电子街、珠仔街等等，难怪香港和国际电影都选择这里为它们的拍摄场景，因为这里展示了香港人生活最真实的一面。



Sham Shui Po, a district full of local characteristics and distinct charm. Here, you may find buildings that hide a rich history, street foods that are famous around the world, cafés with rich artistic atmosphere and various themed streets such as Toy Street, Electronic Street, Bead Street. With its true reflection on lives of local people, no wonder Sham Shui Po has played a starring role in a number of high-profile films, both local and international.



前往方法/ Directions:

美荷樓 / 美荷樓
Mei Ho House



Google Map



高德地圖



石硤尾這裏曾經擁有香港第一個徙置屋邨，見證香港公營房屋發展。隨著時代更替，石硤尾邨已經重建成新式屋邨，唯獨美荷樓獲得保留，並活化成為美荷樓生活館，紀錄這裏的歷史。



石硤尾这里曾经拥有香港第一个徙置屋村，见证香港公营房屋发展。隨著时代更替，石硤尾村已经重建成新式屋村，唯独美荷楼获得保留，并活化成为美荷楼生活馆，纪录这里的历史。



Shek Kip Mei had a resettlement estate that marked the commencement of Hong Kong's mammoth public housing programme and witnessed its development. As time goes by, the buildings have been reconstructed into the latest design. Mei Ho House is the only building that was preserved and revitalised into a museum that recorded the grassroots lifestyle in Hong Kong.

前往方法/ Directions:

龍翔道眺望處

龙翔道眺望处

Lung Cheung Road Lookout



Google Map



高德地图

龍翔道眺望處
龙翔道眺望处
Lung Cheung Road Lookout



龍翔道1974年正式全線通車，貫通九龍東西，是九龍往返新界的交通大動脈。亦因為依山而建，您可以沿途從高處看到整個九龍。在龍翔道眺望處，可以欣賞到九龍半島的景色，天氣好的時候，還可以清楚看見山頂凌霄閣。



龙翔道1974年正式全线通车，贯通九龙东西，是九龙往返新界的交通大动脉。亦因为依山而建，您可以沿途从高处看到整个九龙。在龙翔道眺望处，可以欣赏到九龙半岛的景色，天气好的时候，还可以清楚看见山顶凌霄阁。



Lung Cheung Road was fully opened to traffic in 1974, linking up the East and West Kowloon, which is also why it is described as the main artery of Kowloon and the New Territories. Built along the hills, you may enjoy a higher viewpoint of the entire Kowloon along the way. You can also enjoy the scenic view of the Kowloon Peninsula at Lung Cheung Road Lookout. You may even see the Peak Tower on the Victoria Peak when the weather is good.



前往方法/ Directions:

黃大仙祠/ 黃大仙祠
Wong Tai Sin Temple



道、佛、儒是三個主流中國傳統思想，不少香港人亦信奉其中一個的思想。齋色園黃大仙祠是香港最著名的祠廟之一，同時信奉道、佛、儒。據說黃大仙「有求必應」，簽文靈驗，因此吸引了不少本地善信和世界各地的遊客到來，長年香火鼎盛。



道、佛、儒是三个主流中国传统思想，不少香港人亦信奉其中一个的思想。齋色園黃大仙祠是香港最著名的祠廟之一，同时信奉道、佛、儒。据说黃大仙「有求必应」，簽文灵验，因此吸引了不少本地善信和世界各地的游客到来，长年香火鼎盛。



Daoism, Buddhism and Confucianism are three major philosophical thinking in Chinese tradition. Many Hong Kong people also believe in these religions. The Sik Sik Yuen Wong Tai Sin Temple is one of the most famous temples in Hong Kong which is also the home to those three philosophical thinking. It is believed that Wong Tai Sin always answers prayers, thus attracting many local and overseas visitors to come and ask for divination.



志蓮淨苑
Chi Lin Nunnery

前往方法/ Directions:

志蓮淨苑/ 志蓮淨苑

Chi Lin Nunnery



Google Map



高德地圖

仿唐朝特色設計、典雅古樸的志蓮淨苑是一座佛教淨土宗寺院，內裏的樑柱都是以卯榫方式接合，反映簡潔精湛的建築特色。



仿唐朝特色设计、典雅古朴的志莲净苑是一座佛教净土宗寺院，内里的梁柱都是以卯榫方式接合，反映简洁精湛的建筑特色。



Chi Lin Nunnery is a monastery practising Pure Land Buddhism. It has an elegant and quaint atmosphere. Built in a Tang Dynasty-style, The buildings in Chi Lin Nunnery were constructed using wood tenons instead of nails, showcasing simple and exquisite characteristics.



Nan Lian Garden
南蓮園池

前往方法/ Directions:

南蓮園池/ 南蓮園池

Nan Lian Garden



Google Map



高德地图



南蓮園池都是仿唐朝特色設計，這個古式園林佔地35000平方米，在繁華喧鬧的九龍，這裏別具寧靜平和的氣息，是都市中的淨土。



南蓮園池都是仿唐朝特色设计，这个古式园林占地35000平方米，在繁华喧闹的九龙，这里别具宁静平和的气息，是都市中的净土。



Also a Tang Dynasty-styled architecture, Nan Lian Garden allows you to soak up the region's rich religious heritage and intricate garden design.



宋王臺花園
Sung Wong Toi Garden

九龍城
Kowloon City



九龍寨城公園
Kowloon Walled City Park



前往方法/ Directions:

宋王臺花園/ 宋王台花園
Sung Wong Toi Garden



九龍城/ 九龍城
Kowloon City



九龍寨城公園
Kowloon Walled City Park



九龍城是另一個歷史悠久的香港地方，宋王臺花園記載了13世紀南宋時期的歷史，比香港開埠的歷史還早；九龍寨城、還有香港首座國際機場 - 啟德機場都是位於九龍城。時至今日，九龍城已經成為多個亞洲各地族群聚居的地方，特別是泰國人，因此亦有「小泰國」的美譽。



九龍城是另一个历史悠久的香港地方，宋王台花园记载了13世纪南宋时期的历史，比香港开埠的历史还早；九龍寨城、還有香港首座国际机场 - 啟德机场都是位于九龍城。時至今日，九龍城已经成为多个亚洲各地族群聚居的地方，特别是泰国人，因此亦有「小泰国」的美譽。



Kowloon City is another place in Hong Kong with a rich history. Sung Wong Toi Garden commemorates the stories of the Sung Dynasty back in the 13th Century, way earlier than the foundation of Hong Kong. The infamous Kowloon Walled City and the first international airport in Hong Kong - Kai Tak Airport also located here. Nowadays, Kowloon City is home to some of Hong Kong's most robust cultural communities, such as Thais, and thus the nickname of "Little Thailand".



尖沙咀海濱花園
Tsim Sha Tsui Promenade

前往方法/ Directions:

尖沙咀海濱花園
尖沙咀海濱花園
Tsim Sha Tsui Promenade



Google Map



高德地圖



尖沙咀海濱花園有全長大約兩公里的觀景長廊，讓您感受攝人心魄的維港景色，還有對面香港島栉比鱗次的摩天大樓。在大型節日，像是聖誕、新年等等，背後的大廈與裏面的麼地道更會掛上燈飾，令人嘆為觀止。



尖沙咀海濱花園有全長大約兩公里的觀景長廊，讓您感受攝人心魄的維港景色，還有對面香港島栉比鱗次的摩天大樓。在大型節日，像是聖誕、新年等等，背後的大廈與裏面的麼地道更會掛上燈飾，令人嘆為觀止。



The Tsim Sha Tsui Promenade has a 2-km walk that provides astonishing, breathtaking and dramatic views of Victoria Harbour and the Hong Kong Island skyline. During festive seasons such as Christmas and New Year, the curtain walls of the buildings behind and inside Mody Road will be decorated with glittering illuminations.



Avenue of Stars
星光大道



前往方法/ Directions:

星光大道
Avenue of Stars



Google Map



高德地图

星光大道有超過一百顆巨星牌匾，每一個有不同明星導演手印和簽名，讓您「親手」接觸一眾明星導演，見證香港這個「東方荷里活」的歷史。



星光大道有超过一百颗巨星牌匾，每一个有不同明星导演手印和签名，让您「亲手」接触一众明星导演，见证香港这个「东方荷里活」的历史。



The Avenue of Stars pays tribute to over 100 of Hong Kong's most celebrated names in the movie industry, allowing you to witness the history of "Hollywood of the Far East".



Tour 遊·九龍 @Kowloon



尖沙咀
Tsim Sha Tsui

西九文化區
WEST KOWLOON
CULTURAL DISTRICT

旺角
MONG KEE

深水埗
SHAM SHUI POI

黃大仙
HONG TAI SANG

九龍城
KOWLOON CITY

KMB LAND
旅客日票
Tourist Day Pass

Tourist
Day Pass

立即購買
马上购买
Buy it now

